



Folha de Exercícios nº PL11	
Unidade Curricular:	Bases de Dados
Ano Letivo:	2019/2020- 1º semestre

1 O Esquema Lógico da Base de Dados da “Caderneta de Cromos”

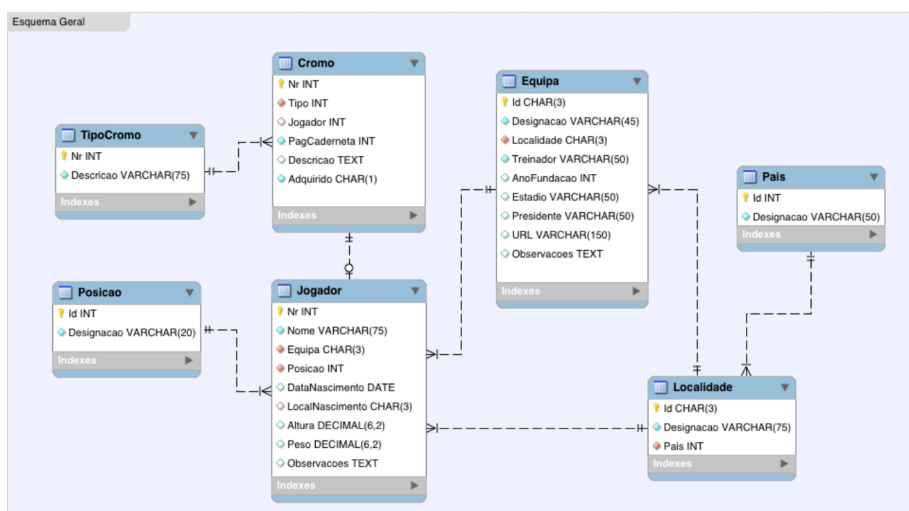


Figura 1: O esquema lógico da base de dados da caderneta de cromos

Com base no caso no esquema da base de dados apresentado, pretende-se que, utilizando a linguagem SQL, desenvolva as instruções necessárias para responder ao que é pedido em cada uma das alíneas seguintes.

- Assumindo que a coleção completa tem 350 cromos, crie uma nova tabela na base de dados -‘ListaFaltas’ -que permita acolher uma relação constituída por todos os números dos cromos que ainda faltam para completar a coleção.
- Desenvolva uma query que permita fazer o povoamento da tabela ‘ListaFaltas’, com base na informação disponível na tabela ‘Cromo’.
- Defina uma transação que registe a angariação de um novo cromo. Essa transação deverá atualizar o registo relativo a esse cromo na tabela ‘Cromo’-mudar a informação do cromo para adquirido-e retira ro seu número da lista de faltas contida na tabela ‘ListaFaltas’.
- Defina uma transação que realize a operação contrária à solicitada na alínea anterior.
- Realize a operação requerida na alínea 3, mas agora utilizando um gatilho (trigger) especificamente desenvolvido para o efeito.
- Utilizando cursores, implementar um procedimento que, dado o identificador de uma equipa, apresente o nome da equipa e do seu treinador e, de seguida, na mesma “listagem”, a lista dos seus jogadores-para cada jogador deverá ser apresentado o seu nome e posição.

.....